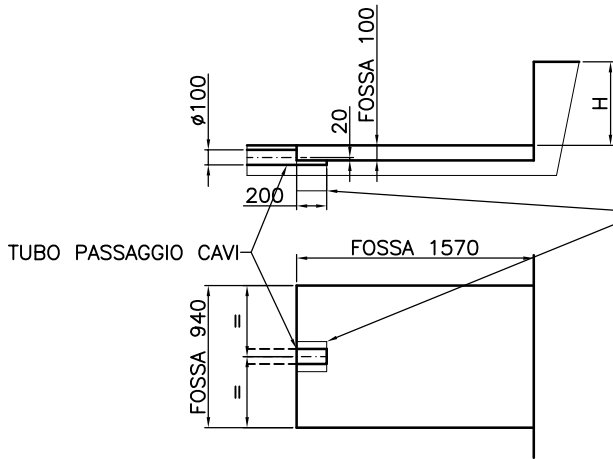
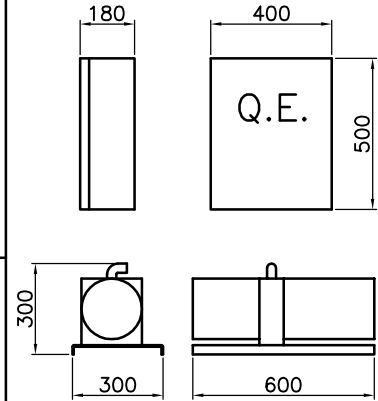


IN CASO DI IMPIANTO PREDISPOSTO PER PAVIMENTAZIONE, LA PROFONDITÀ DELLA FOSSA DEVE ESSERE AUMENTATA DI 30MM, PARI ALLO SPESSORE PREVISTO E MASSIMO DEL RIVESTIMENTO.

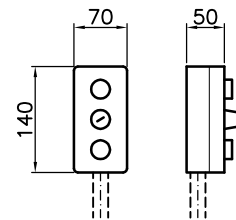
SE POSSIBILE POSIZIONARE UN POZZETTO DI 200X200X200 ALL'USCITA DI TUBI E CAVI



DIMENSIONE CENTRALINA E QUADRO (SCALA 1/25)



PULSANTIERA DI PIANO (SCALA 1/10)



LE PULSANTIERE DEVONO ESSERE POSIZIONATE NEI PRESSI DELLA STRUTTURA AD UN'ALTEZZA DI CIRCA 1000mm
LE PULSANTIERE POSSONO ESSERE INCASSATE DI 30mm

MODELLO	PORTATA	H
X-SLIM	300 Kg	MAX. 500
X-SLIM SUPER	300 Kg	MAX. 780

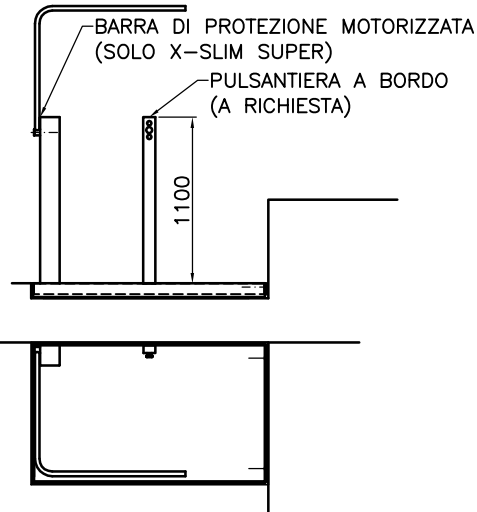
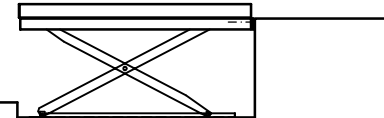
MACCHINA CHIUSA A RIPOSO



FASE 1
SI ALZANO LE PROTEZIONI PERIMETRALI



FASE 2
SI SOLLEVA LA MACCHINA



ALIMENTAZIONE 380V TRIFASE - 220V MONOFASE
MOTORE 1,1 KW
PULSANTIERE DI PIANO 24VCC
ALIMENTAZIONE A BORDO 24VCC

LA FOSSA DEVE ESSERE REALIZZATA IN CEMENTO ARMATO, DEVE AVERE ESATTAMENTE LE MISURE INDICATE NEL DISEGNO, DEVE ESSERE PREDISPOSTA CON I FORI PER IL PASSAGGIO CAVI, IL FONDO DEVE ESSERE PERFETTAMENTE PIANO ED IN BOLLÀ E LE PARETI PERFETTAMENTE A PIOMBO E PERFETTAMENTE IN SQUADRO FRA DI LORO.

PREDISPORRE, PER IL PASSAGGIO DEI TUBI E DEI CAVI DI COLLEGAMENTO, UN TUBO FLESSIBILE PER IMPIANTI ELETTRICI $\phi 100\text{mm}$, POSIZIONATO ESATTAMENTE COME SUL DISEGNO, DALLA FOSSA AL LUOGO DI INSTALLAZIONE DELLA CENTRALINA E DEL QUADRO DELLA MACCHINA, INOLTRE PREDISPORRE DUE GUAINE $\phi 20\text{mm}$ DAL LUOGO DI INSTALLAZIONE DEL QUADRO ALLE DUE PULSANTIERE DI PIANO.

SE L'IMPIANTO VIENE INSTALLATO ALL'ESTERNO, PREDISPORRE ANCHE UNO SCARICO SUL FONDO DELLA FOSSA PER EVENTUALI ACQUE PIOVANE.

 <p>FABOC due S.r.l. Via Toscana, 148 50052 Certaldo (FI) Tel. 0571-662474 Fax. 0571-666865 E-mail: tec@fabocdue.it</p>	Disegnatore	Lavezzini F.	Scala	1/50	Disegno N°	SCH-022	Mod.	0
	Data	06-09-07			Nome file	SCH022-0		
	Descrizione	SCHEDE TECNICHE PIATTAFORMA PIATTA MODELLO "X-SLIM"						

Questo disegno è di proprietà esclusiva della FABOC due S.r.l. e non può essere copiato o comunicato a terzi senza nostro consenso (vigenti leggi sui diritti d'autore)