

FabocDue

# SERVOSCALA A POLTRONCINA





## mod. VENEZIA SERVOSCALA A POLTRONCINA

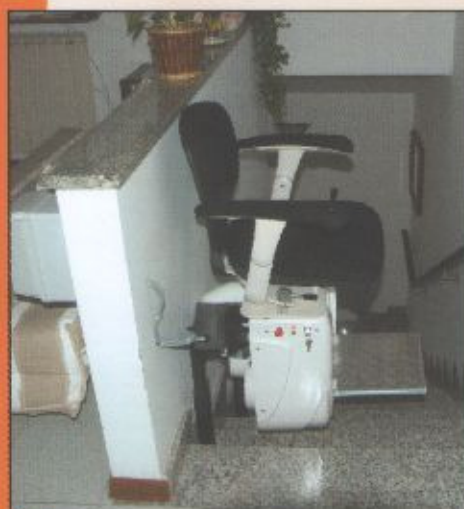
Il servoscala a poltroncina FABOC due è progettato e fornito completo di tutti gli accessori che ne rendono semplice, agevole e sicuro l'uso da parte degli utenti. La rotaia singola e di piccole dimensioni si armonizza con facilità nell'ambiente in cui è inserita ed è modellata secondo la conformazione della scala. L'impianto è idoneo a superare percorsi lineari, curvilinei ed anche con pendenze variabili. Il sedile, la spalliera e i braccioli sono imbottiti e rivestiti in tessuto di colore nero. Il poggiatesta è ribaltabile per diminuire l'ingombro della macchina chiusa.

In caso di installazione all'esterno dell'edificio viene fornito un telo impermeabile per proteggere la macchina dagli agenti atmosferici.

L'impianto è dotato di tutti i sistemi di sicurezza richiesti dalle normative vigenti.

La macchina può essere installata senza la necessità di opere murarie accessorie e nessun permesso o licenza da richiedere.

Finiture o accessori speciali possono essere realizzati a richiesta.



### Caratteristiche tecniche:

- Portata: 150 Kg.
- Velocità massima: 6 m/min.
- Guida singola in tubolare rettangolare mm 120x60
- Ingombro guida: generalmente entro \*200 mm da parete o ringhiera retrostante
- Altezza guida: generalmente fra \*300 e \*900 mm dallo spigolo del gradino
- Ingombro macchina chiusa circa \*450 mm dalla parete o ringhiera retrostante
- Larghezza minima scala 850 mm
- Sedile ribaltabile e girevole a 90° per facilitare lo sbarco ai piani, con 2 braccioli di contenimento ribaltabili e cintura di sicurezza
- Poggiatesta ribaltabile con piano in alluminio antiscivolo dimensione: mm 320x300
- Comandi a leva sul bracciolo protetti con chiave di sicurezza
- (Opzionale) Radiocomando a mano per il richiamo/rimando della macchina chiusa
- Pulsantiera di piano a radiocomando che non necessitano di collegamento all'impianto elettrico
- Alimentazione 24 VCC con batterie a bordo macchina, con anti black-out incorporato
- Carica batterie automatico con contatti striscianti alle estremità della rotaia (Alimentazione 220V - Assorbimento 100W)
- Motore autofrenante 650 W 24 VCC
- Traino con pignone dentato e riduttore irreversibile su cremagliera fissata alla parte inferiore della rotaia
- Paracadute azionato da limitatore di velocità secondo norme UNI 9801
- Sistemi antisciacchiamento, antiscosciamento e antiurto secondo norme UNI 9801
- Fissaggio rotaia con piedi su gradini portanti o attacchi a parete portante
- Colori standard: macchina bianco RAL 9010 - Rotaia e piedi nero - Imbottitura nera



I COLORI SONO INDICATIVI

Gli impianti sono progettati e costruiti in conformità a quanto previsto da:

- LEGGE n. 13 del 09/01/89
- Decreto Ministeriale n. 236 del 14/06/89
- NORME UNI 9801
- DIRETTIVA MACCHINE D.P.R. 24 Luglio 1996, n° 459 - 98/37/CEE - 98/79/CEE (89/392/CEE - 91/368/CEE - 93/44/CEE - 93/68/CEE)
- DIRETTIVA COMPATIBILITA' ELETTROMAGNETICA D.L. 12 Novembre 1996, n° 615 - 89/336/CEE - 92/31/CEE - 93/68/CEE - 93/97/CEE
- DIRETTIVA BASSA TENSIONE Legge n° 791 del 77, D. L. n° 626 del 96 - 73/23/CEE - 93/68/CEE

\* Le misure indicate potrebbero variare in funzione della conformazione della scala.

**FabocDue**

**FABOC DUE** s.r.l.  
Uffici e stabilimento:  
Via Toscana, 148  
50052 CERTALDO (Fi) - Italy  
Tel. 0571 662474 - Fax 0571 666865  
E-mail: info@fabocdue.it - www.fabocdue.it

Agente di zona

LA DITTA SI RISERVA DI APPORTARE MODIFICHE TECNICHE IN QUALSIASI MOMENTO E SENZA PREAVVISO.