

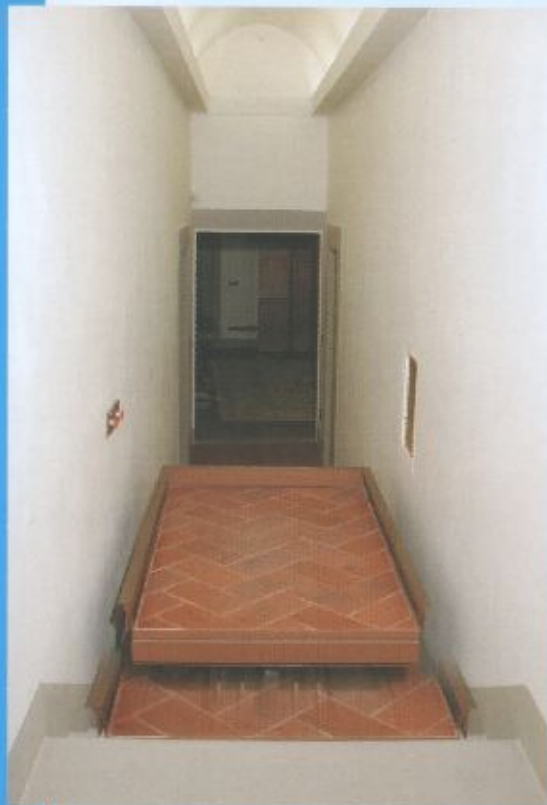


TRASLOELEVATORE



mod. Z-SLIM

TRASLOELEVATORE



I trasloelevatori Z-SLIM sono impianti per l'abbattimento delle barriere architettoniche utili al superamento di piccoli dislivelli con la possibilità di recuperare anche eventuali sfalsamenti orizzontali; l'applicazione tipica è quella del superamento di brevi scalinate. I trasloelevatori Z-SLIM sono composti da una base fissa a pantografo che si occupa del sollevamento e di un piano scorrevole che si occupa della traslazione.

Il trasloelevatore è dotato di protezioni perimetrali motorizzate che si alzano prima di iniziare la fase di salita, di protezione antischiacciamento frontale che arresta l'avanzamento del piano scorrevole in caso di interferenza con corpi estranei e di protezione antischiacciamento inferiore che arresta la piattaforma in caso di interferenza con corpi estranei durante la fase di discesa. Il piano scorrevole può essere fornito in versione antisdrucciolo o in versione rivestibile (a cura del cliente), il rivestimento può avere uno spessore complessivo massimo di 30mm.

Il piano può essere dotato di pulsantiera di bordo per permettere l'uso autonomo da parte del disabile.

Se la corsa di salita è superiore ai 500mm, la macchina dovrà essere dotata di barra di protezione dal lato discesa, in tal caso è prevista di serie anche la pulsantiera di bordo.

La versione senza pulsantiera a bordo, quando è a riposo, rimane praticamente invisibile alla vista risolvendo anche i problemi di impatto ambientale negli edifici storici.

Caratteristiche tecniche:

- Portata 300Kg.
- Elevazione massima 500mm (780mm per il modello Z-SLIM SUPER)
- Traslazione massima 900mm
- Bordo di protezione posteriore e laterale a sollevamento motorizzato
- Protezione antischiacciamento dal lato salita per fermare automaticamente la corsa in avanti in caso di interferenza con corpi estranei
- Perimetro di sicurezza inferiore per fermare automaticamente la corsa di discesa in caso di interferenza con corpi estranei
- Barra di protezione dal lato discesa (solo modelli Z-SLIM SUPER)
- Pianale superiore rivestito con materiale antisdrucciolo; a richiesta può essere fornito il piano predisposto per rivestimento in muratura (marmo, mattonelle, ecc.), lo spessore massimo complessivo di rivestimento e colla è di 30mm.
- Pantografi, in profilati di acciaio, distanziati per evitare pericoli di cesoiamento durante i movimenti
- Due barre sui pantografi per il blocco meccanico della piattaforma per eseguire in sicurezza le operazioni di manutenzione
- Valvole di sicurezza, integrate nei cilindri, per il blocco automatico della discesa in caso di rottura dei tubi oleodinamici
- Centralina elettroidraulica esterna con valvola di massima pressione per evitare i sovraccarichi
- Impianto elettrico eseguito secondo normativa CEI
- Tensione di alimentazione 220/380V 50Hz trifase oppure 220V monofase
- Pulsantiera di piano, in bassa tensione (24 V)
- Pulsantiera a bordo macchina (quando presente), in bassa tensione (24 V)
- Dimensione utili pianale 900x1525
- Dimensione fossa 940x1570 profondità 100mm; la profondità aumenta a 130mm nella versione con piano rivestibile.

Per l'installazione di questi impianti sono necessarie opere edili che dovranno essere realizzate dal cliente rigorosamente seguendo le nostre indicazioni inviate in fase d'ordine o a richiesta.

Gli impianti sono progettati e costruiti in conformità a quanto previsto da:

- LEGGE n. 13 del 09/01/89
- Decreto Ministeriale n. 236 del 14/06/89
- NORME UNI 9801
- DIRETTIVA MACCHINE D.P.R. 24 Luglio 1996, n° 459 - 98/37/CEE - 98/79/CEE (89/392/CEE - 91/368/CEE - 93/44/CEE - 93/68/CEE)
- DIRETTIVA COMPATIBILITA' ELETTROMAGNETICA D.L. 12 Novembre 1996, n° 615 - 89/336/CEE - 92/31/CEE - 93/68/CEE - 93/97/CEE
- DIRETTIVA BASSA TENSIONE Legge n° 791 del 77, D. L. n° 626 del 96 - 73/23/CEE - 93/68/CEE



FABOC DUE s.r.l.
Uffici e stabilimento:
Via Toscana, 14B
50052 CERTALDO (Fi) - Italy
Tel. 0571 662474 - Fax 0571 666865
E-mail: info@fabocdue.it - www.fabocdue.it

Agente di zona